

 **Minikraan Hoeflon C10**

 **Minikrane Hoeflon C10**

 **Minicrane Hoeflon C10**

**O Geranòs**  
Hijswerken &  
Industriële Verhuizingen  
[www.ogeranos.eu](http://www.ogeranos.eu)



#### VOORDELEN:

- Milieuvriendelijk
- Elektrisch aangedreven (geen uitlaatgassen en geluidsvrij)
- Radiografische bediening (continuïteit van zicht op de last)
- No-Marking (witte rupsbanden)
- Zeer compact (geschikt voor hijsen in kleine ruimtes)
- Deskundige kraanmachinist

#### TECHNISCHE DETAILS:

- Transportafmetingen: L x B x H = 3890 x 800 x 1920 mm
- Eigen gewicht : 4.700 kg
- Kraancapaciteit : 4.000 kg
- Max. hijshoogte : 16,3 meter
- Max. reikwijdte : 22 meter



#### VORTEILE:

- Umweltfreundlich
- Elektrisch angetrieben (kein Auspuff und kein Lärm)
- Radiographischer Betrieb (Kontinuität der Sicht der Ladung)
- No-Marking (weiße Raupen)
- Sehr kompakt (zum Heben in engen Räumen geeignet)
- Experte Kranführer

#### TECHNISCHE DATEN:

- Transportmaße : L x B x H = 3890 x 800 x 1920 mm
- Eigengewicht : 4.700 kg
- Krankapazität : 4.000 kg
- Max. Hubhöhe : 16,3 Meter
- Max. Reichweite : 22 Meter



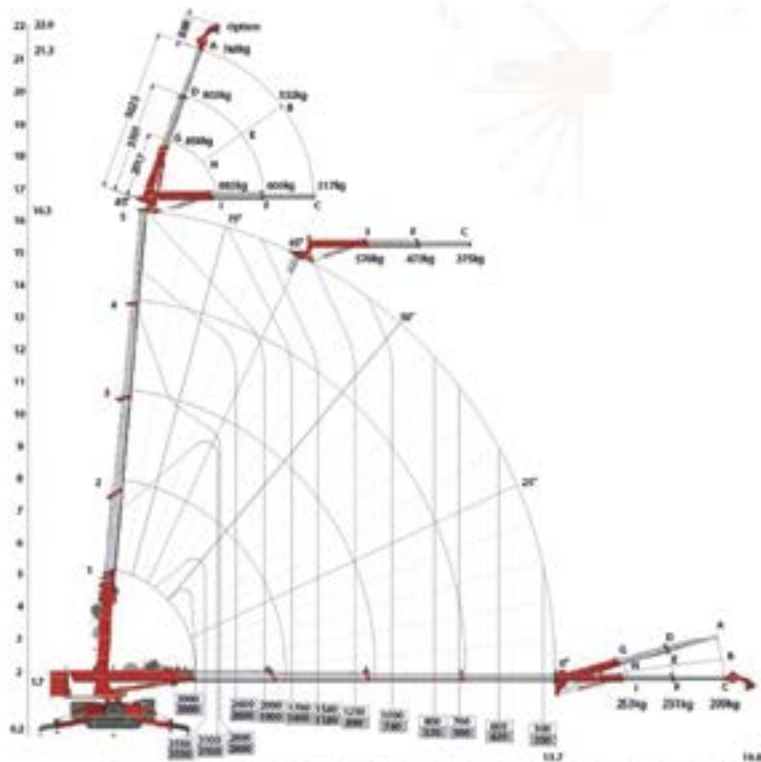
#### BENEFITS:

- Environmentally friendly
- Electrically driven (no exhaust and no noise)
- Radiographic operation (continuity of view of the load)
- No-Marking (white caterpillars)
- Very compact (suitable for hoisting in small spaces)
- Expert crane operator

#### TECHNICAL DETAILS:

- Transport dimensions: L x W x H = 3890 x 800 x 1920 mm
- Own weight : 4.700 kg
- Crane capacity : 4.000 kg
- Max. lifting height : 16,3 meters
- Max. reach : 22 meters

**Ger Smeets • +31 (0)6 34 40 50 77 • [g.smeets@oGERANOS.eu](mailto:g.smeets@oGERANOS.eu)**



# O Geranos



Hijswerken &  
Industriële Verhuizingen  
[www.ogeranos.eu](http://www.ogeranos.eu)

## C10



Minikraan Hoeflon



Minikrane Hoeflon



Minicrane Hoeflon

### MINIKRANEN - TECHNISCHE GEGEVENS

merk	type	transportafmetingen(mm)			eig. gew. kg	max. hijscap. kg	giek lengte (m)		vlucht/radius (m)	
		lengte	breedte	hoogte			ex. jib	in. jib	ex. jib	in. jib
Reedyk	<b>C3410</b>	2900	960	2020	5900	4250	16	X	13,35	X
Reedyk	<b>C3412</b>	2900	960	2020	6880	3850	16	22	X	19,5
Hoeflon	<b>C6</b>	3140	750	1950	2850	3000	11,5	16,4	9,25	14,4
<b>Hoeflon</b>	<b>C10</b>	<b>3890</b>	<b>800</b>	<b>1920</b>	<b>4700</b>	<b>4000</b>	<b>16,3</b>	<b>22</b>	<b>13,7</b>	<b>19,8</b>
Jekko	<b>SPX424CDH</b>	3160	770	1870	2535	2400	8,9	13,85	7,6	11,8
Jekko	<b>SPX527CDH</b>	4226	1100	1957	3980	2700	12,1	17	11,2	10,5
Maeda	<b>MC405CRM</b>	4980	1380	1980	5750	3830	16,8	20,7	16	12,5

### PICK & CARRY CRANES - TECHNISCHE GEGEVENS

merk	type	transportafmetingen(mm)			eig. gew. kg	max. hijscap. kg	giek lengte (m)		vlucht/radius (m)	
		lengte	breedte	hoogte			ex. jib	in. jib	ex. jib	in. jib
Galizia	<b>GF28</b>	2050	930	1410	2400	2800	6,5	7,5	4,8	5,8
Galizia	<b>GF200</b>	4502	2296	2032	19000	20000	9,4	12,5	6,1	9,2
Galizia	<b>GF500</b>	5180	2290	2389	38000	50000	12,9	16,1	9	13,2
JMG	<b>MC160</b>	4395	2070	2000	15000	16000	11	12	8,2	9,7
JMG	<b>MC250</b>	4770	2150	2200	24400	25000	11,5	X	7,7	X
JMG	<b>MC300</b>	5170	2250	2300	28000	30000	13	X	8,4	X
JMG	<b>MC450</b>	5100	2290	2450	32000	45000	13	X	8,4	X
JMG	<b>MC500</b>	5480	2400	2495	38000	50000	14	X	9,2	X
Valla	<b>90E</b>	3435	1735	2290	9000	9000	7,5	X	5,3	X
Valla	<b>120E</b>	4300	2100	2320	13000	12000	10	X	7	X
Valla	<b>180E</b>	4690	2200	2400	19000	18000	10	X	7	X
Valla	<b>250E</b>	5200	2290	2430	25000	25000	10	X	7	X
Valla	<b>400E</b>	5110	2350	2470	28000	40000	10	X	7	X
Valla	<b>900E</b>	6250	2500	2650	45000	90000	13	X	9	X
Ormig	<b>55/60iE</b>	5680	2350	2350	43000	60000	13,2	X	8,5	X