



P&C Kraan JMG **MC 250**



P&C Krane JMG **MC 250**



P&C Crane JMG **MC 250**



**Hijswerken &
Industriële Verhuizingen**
www.ogeranos.eu



VOORDELEN:

- Milieuvriendelijk
- Elektrisch aangedreven *(geen uitlaatgassen en geluidsvrij)*
- Radiografische bediening *(continuïteit van zicht op de last)*
- No-Marking *(witte banden)*
- Zeer compact *(geschikt voor hijsen in kleine ruimtes)*
- Deskundige kraanmachinist

TECHNISCHE DETAILS:

- Transportafmetingen: L x B x H = 4770 x 2150 x 2200 mm
- Eigen gewicht : 24.400 kg
- Kraan capaciteit : 25.000 kg
- Max. hijshoogte : 11,5 meter
- Max. reikwijdte : 7,7 meter



VORTEILE:

- Umweltfreundlich
- Elektrisch angetrieben *(kein Auspuff und kein Lärm)*
- Radiographischer Betrieb *(Kontinuität der Sicht der Ladung)*
- No-Marking *(weiße Reifen)*
- Sehr kompakt *(zum Heben in engen Räumen geeignet)*
- Experte Kranführer

TECHNISCHE DATEN:

- Transportmaße : L x B x H = 4770 x 2150 x 2200 mm
- Eigengewicht : 24.400 kg
- Krankapazität : 25.000 kg
- Max. Hubhöhe : 11,5 Meter
- Max. Reichweite : 7,7 Meter



BENEFITS:

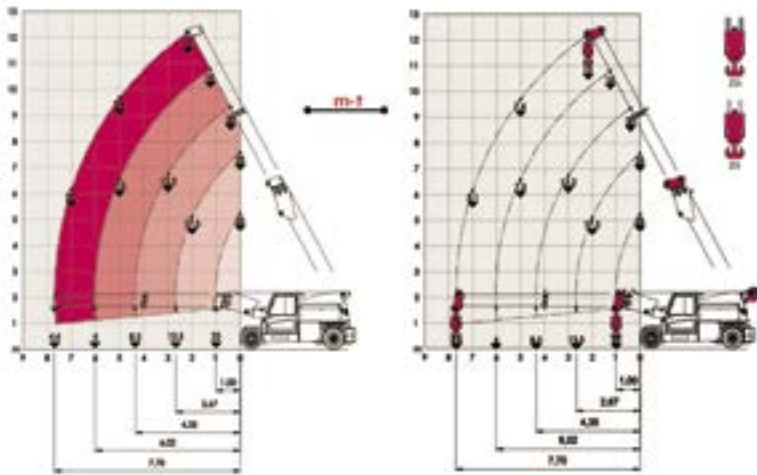
- Environmentally friendly
- Electrically driven *(no exhaust and no noise)*
- Radiographic operation *(continuity of view of the load)*
- No-Marking *(white tires)*
- Very compact *(suitable for hoisting in small spaces)*
- Expert crane operator

TECHNICAL DETAILS:

- Transport dimensions: L x W x H = 4770 x 2150 x 2200 mm
- Own weight : 24.400 kg
- Crane capacity : 25.000 kg
- Max. lifting height : 11,5 meters
- Max. reach : 7,7 meters

O Geranos

Hijswerken &
Industriële Verhuizingen
www.ogeranos.eu



MC 250



P&C Kraan JMG



P&C Krane JMG



P&C Crane JMG

MINIKRANEN - TECHNISCHE GEGEVENS

| merk | type | transportafmetingen(mm) | | | eig. gew. kg | max. hijscap. kg | gieklengthe (m) | | vlucht/radius (m) | |
|---------|------------------|-------------------------|---------|--------|-----------------|---------------------|-----------------|---------|-------------------|---------|
| | | lengte | breedte | hoogte | | | ex. jib | in. jib | ex. jib | in. jib |
| Reedyk | C3410 | 2900 | 960 | 2020 | 5900 | 4250 | 16 | X | 13,35 | X |
| Reedyk | C3412 | 2900 | 960 | 2020 | 6880 | 3850 | 16 | 22 | X | 19,5 |
| Hoeflon | C6 | 3140 | 750 | 1950 | 2850 | 3000 | 11,5 | 16,4 | 9,25 | 14,4 |
| Hoeflon | C10 | 3890 | 800 | 1920 | 4700 | 4000 | 16,3 | 22 | 13,7 | 19,8 |
| Jekko | SPX424CDH | 3160 | 770 | 1870 | 2535 | 2400 | 8,9 | 13,85 | 7,6 | 11,8 |
| Jekko | SPX527CDH | 4226 | 1100 | 1957 | 3980 | 2700 | 12,1 | 17 | 11,2 | 10,5 |
| Maeda | MC405CRM | 4980 | 1380 | 1980 | 5750 | 3830 | 16,8 | 20,7 | 16 | 12,5 |

PICK & CARRY CRANES - TECHNISCHE GEGEVENS

| merk | type | transportafmetingen(mm) | | | eig. gew. kg | max. hijscap. kg | gieklengthe (m) | | vlucht/radius (m) | |
|---------|----------------|-------------------------|-------------|-------------|-----------------|---------------------|-----------------|----------|-------------------|----------|
| | | lengte | breedte | hoogte | | | ex. jib | in. jib | ex. jib | in. jib |
| Galizia | GF28 | 2050 | 930 | 1410 | 2400 | 2800 | 6,5 | 7,5 | 4,8 | 5,8 |
| Galizia | GF200 | 4502 | 2296 | 2032 | 19000 | 20000 | 9,4 | 12,5 | 6,1 | 9,2 |
| Galizia | GF500 | 5180 | 2290 | 2389 | 38000 | 50000 | 12,9 | 16,1 | 9 | 13,2 |
| JMG | MC160 | 4395 | 2070 | 2000 | 15000 | 16000 | 11 | 12 | 8,2 | 9,7 |
| ● JMG | MC250 | 4770 | 2150 | 2200 | 24400 | 25000 | 11,5 | X | 7,7 | X |
| JMG | MC300 | 5170 | 2250 | 2300 | 28000 | 30000 | 13 | X | 8,4 | X |
| JMG | MC450 | 5100 | 2290 | 2450 | 32000 | 45000 | 13 | X | 8,4 | X |
| JMG | MC500 | 5480 | 2400 | 2495 | 38000 | 50000 | 14 | X | 9,2 | X |
| Valla | 90E | 3435 | 1735 | 2290 | 9000 | 9000 | 7,5 | X | 5,3 | X |
| Valla | 120E | 4300 | 2100 | 2320 | 13000 | 12000 | 10 | X | 7 | X |
| Valla | 180E | 4690 | 2200 | 2400 | 19000 | 18000 | 10 | X | 7 | X |
| Valla | 250E | 5200 | 2290 | 2430 | 25000 | 25000 | 10 | X | 7 | X |
| Valla | 400E | 5110 | 2350 | 2470 | 28000 | 40000 | 10 | X | 7 | X |
| Valla | 900E | 6250 | 2500 | 2650 | 45000 | 90000 | 13 | X | 9 | X |
| Ormig | 55/60iE | 5680 | 2350 | 2350 | 43000 | 60000 | 13,2 | X | 8,5 | X |