

 P&C Kraan JMG **MC 450**

 P&C Krane JMG **MC 450**

 P&C Crane JMG **MC 450**

# O Geranòs



Hijswerken &  
Industriële Verhuizingen  
[www.ogeranos.eu](http://www.ogeranos.eu)



#### VOORDELEN:

- Milieuvriendelijk
- Elektrisch aangedreven (*geen uitlaatgassen en geluidsvrij*)
- Radiografische bediening (*continuïteit van zicht op de last*)
- No-Marking (*witte banden*)
- Zeer compact (*geschikt voor hijsen in kleine ruimtes*)
- Deskundige kraanmachinist

#### TECHNISCHE DETAILS:

- Transportafmetingen: L x B x H = 5100 x 2290 x 2400 mm
- Eigen gewicht : 32.000 kg
- Kraan capaciteit : 45.000 kg
- Max. hijshoogte : 13 meter
- Max. reikwijdte : 8,4 meter



#### VORTEILE:

- Umweltfreundlich
- Elektrisch angetrieben (*kein Auspuff und kein Lärm*)
- Radiographischer Betrieb (*Kontinuität der Sicht der Ladung*)
- No-Marking (*weiße Reifen*)
- Sehr kompakt (*zum Heben in engen Räumen geeignet*)
- Experte Kranführer

#### TECHNISCHE DATEN:

- Transportmaße : L x B x H = 5100 x 2290 x 2400 mm
- Eigengewicht : 32.000 kg
- Krankapazität : 45.000 kg
- Max. Hubhöhe : 13 Meter
- Max. Reichweite : 8,4 Meter



#### BENEFITS:

- Environmentally friendly
- Electrically driven (*no exhaust and no noise*)
- Radiographic operation (*continuity of view of the load*)
- No-Marking (*white tires*)
- Very compact (*suitable for hoisting in small spaces*)
- Expert crane operator

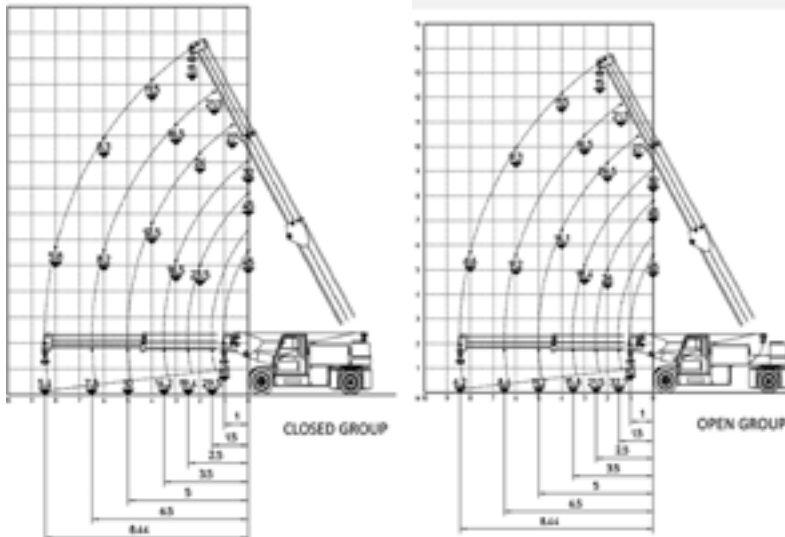
#### TECHNICAL DETAILS:

- Transport dimensions: L x W x H = 5100 x 2290 x 2400 mm
- Own weight : 32.000 kg
- Crane capacity : 45.000 kg
- Max. lifting height : 13 meters
- Max. reach : 8,4 meters

# O Geranos



Hijswerken &  
Industriële Verhuizingen  
[www.ogeranos.eu](http://www.ogeranos.eu)



## MC 450



P&C Kraan JMG



P&C Krane JMG



P&C Crane JMG

### MINIKRANEN - TECHNISCHE GEGEVENS

merk	type	transportafmetingen(mm)			eig. gew. kg	max. hijscap. kg	gieklengthe (m)		vlucht/radius (m)	
		lengte	breedte	hoogte			ex. jib	in. jib	ex. jib	in. jib
Reedyk	<b>C3410</b>	2900	960	2020	5900	4250	16	X	13,35	X
Reedyk	<b>C3412</b>	2900	960	2020	6880	3850	16	22	X	19,5
Hoeflon	<b>C6</b>	3140	750	1950	2850	3000	11,5	16,4	9,25	14,4
Hoeflon	<b>C10</b>	3890	800	1920	4700	4000	16,3	22	13,7	19,8
Jekko	<b>SPX424CDH</b>	3160	770	1870	2535	2400	8,9	13,85	7,6	11,8
Jekko	<b>SPX527CDH</b>	4226	1100	1957	3980	2700	12,1	17	11,2	10,5
Maeda	<b>MC405CRM</b>	4980	1380	1980	5750	3830	16,8	20,7	16	12,5

### PICK & CARRY CRANES - TECHNISCHE GEGEVENS

merk	type	transportafmetingen(mm)			eig. gew. kg	max. hijscap. kg	gieklengthe (m)		vlucht/radius (m)	
		lengte	breedte	hoogte			ex. jib	in. jib	ex. jib	in. jib
Galizia	<b>GF28</b>	2050	930	1410	2400	2800	6,5	7,5	4,8	5,8
Galizia	<b>GF200</b>	4502	2296	2032	19000	20000	9,4	12,5	6,1	9,2
Galizia	<b>GF500</b>	5180	2290	2389	38000	50000	12,9	16,1	9	13,2
JMG	<b>MC160</b>	4395	2070	2000	15000	16000	11	12	8,2	9,7
JMG	<b>MC250</b>	4770	2150	2200	24400	25000	11,5	X	7,7	X
JMG	<b>MC300</b>	5170	2250	2300	28000	30000	13	X	8,4	X
● JMG	<b>MC450</b>	<b>5100</b>	<b>2290</b>	<b>2450</b>	<b>32000</b>	<b>45000</b>	<b>13</b>	<b>X</b>	<b>8,4</b>	<b>X</b>
JMG	<b>MC500</b>	5480	2400	2495	38000	50000	14	X	9,2	X
Valla	<b>90E</b>	3435	1735	2290	9000	9000	7,5	X	5,3	X
Valla	<b>120E</b>	4300	2100	2320	13000	12000	10	X	7	X
Valla	<b>180E</b>	4690	2200	2400	19000	18000	10	X	7	X
Valla	<b>250E</b>	5200	2290	2430	25000	25000	10	X	7	X
Valla	<b>400E</b>	5110	2350	2470	28000	40000	10	X	7	X
Valla	<b>900E</b>	6250	2500	2650	45000	90000	13	X	9	X
Ormig	<b>55/60iE</b>	5680	2350	2350	43000	60000	13,2	X	8,5	X